

# PACTE DE REFONDATION DES URGENCES

## *Le Service d'Accès aux Soins*



Dr François BRAUN



# La Solution ?

## PLAN DE REFONDATION DES URGENCES : LES 12 MESURES CLES

750 M€  
sur 2019-22

**Mesure 1** Mettre en place dans tous les territoires un service distant universel pour répondre à toute heure à la demande de soins des Français : le service d'accès aux soins (SAS)

CREER EN CABINET, EN MAISON ET CENTRE DE SANTE UNE ALTERNATIVE COMPLETE ET ATTRACTIVE

**Mesure 2** Renforcer l'offre de consultations médicales sans rendez-vous en cabinet, maison et centre de santé

**Mesure 3** Donner à la médecine de ville les mêmes outils de prise en charge que les urgences

**Mesure 4** Offrir aux professionnels non médecins des compétences élargies pour prendre directement en charge les patients

**Mesure 5** Généraliser des parcours dédiés aux personnes âgées pour éviter les urgences

**Mesure 6** Intégrer la vidéo à distance dans tous les SAMU

**Mesure 7** Mieux utiliser les compétences médicales et soignantes rares en graduant les services d'urgence et en réformant les transports médicalisés

**Mesure 8** Renforcer et reconnaître les compétences des professionnels des urgences

**Mesure 9** Lutter plus efficacement contre les dérives de l'intérim médical

**Mesure 10** Réformer le financement des urgences

**Mesure 11** Renforcer la sécurité des professionnels exerçant aux urgences

**Mesure 12** Fluidifier l'aval des urgences grâce à l'engagement de tous en faveur de l'accueil des hospitalisations non programmées

AMONT

Urgences

AVAL

750 M€  
sur 2019-22

**Un Objectif :**

**DIMINUER LA CHARGE  
DE TRAVAIL DES  
URGENCES**

**INVERSER LA COURBE  
DE FRÉQUENTATION  
DES URGENCES**

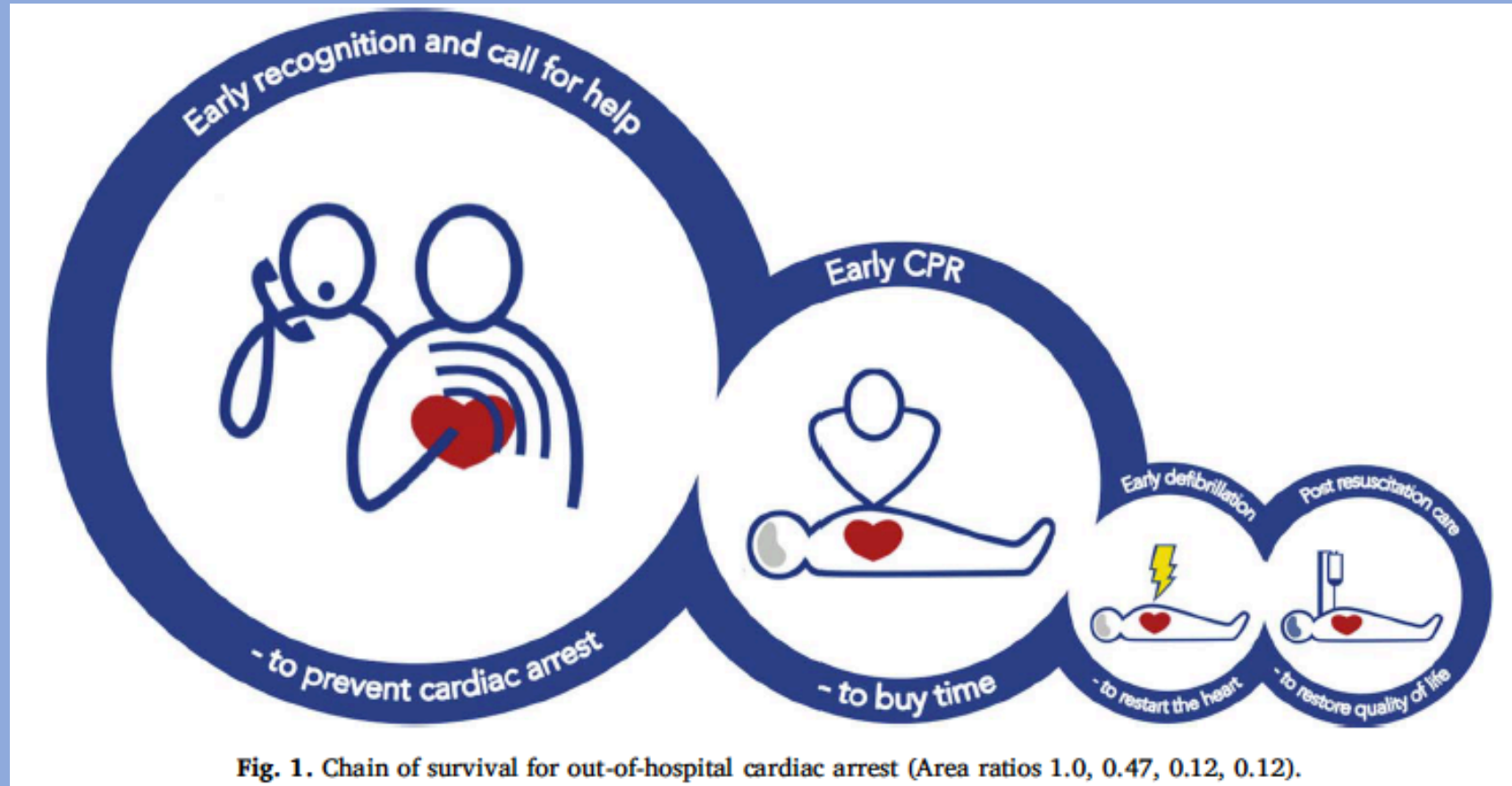
Quelle prise en charge  
des urgences demain ?

Contribution de Samu-Urgences de France

Août 2019

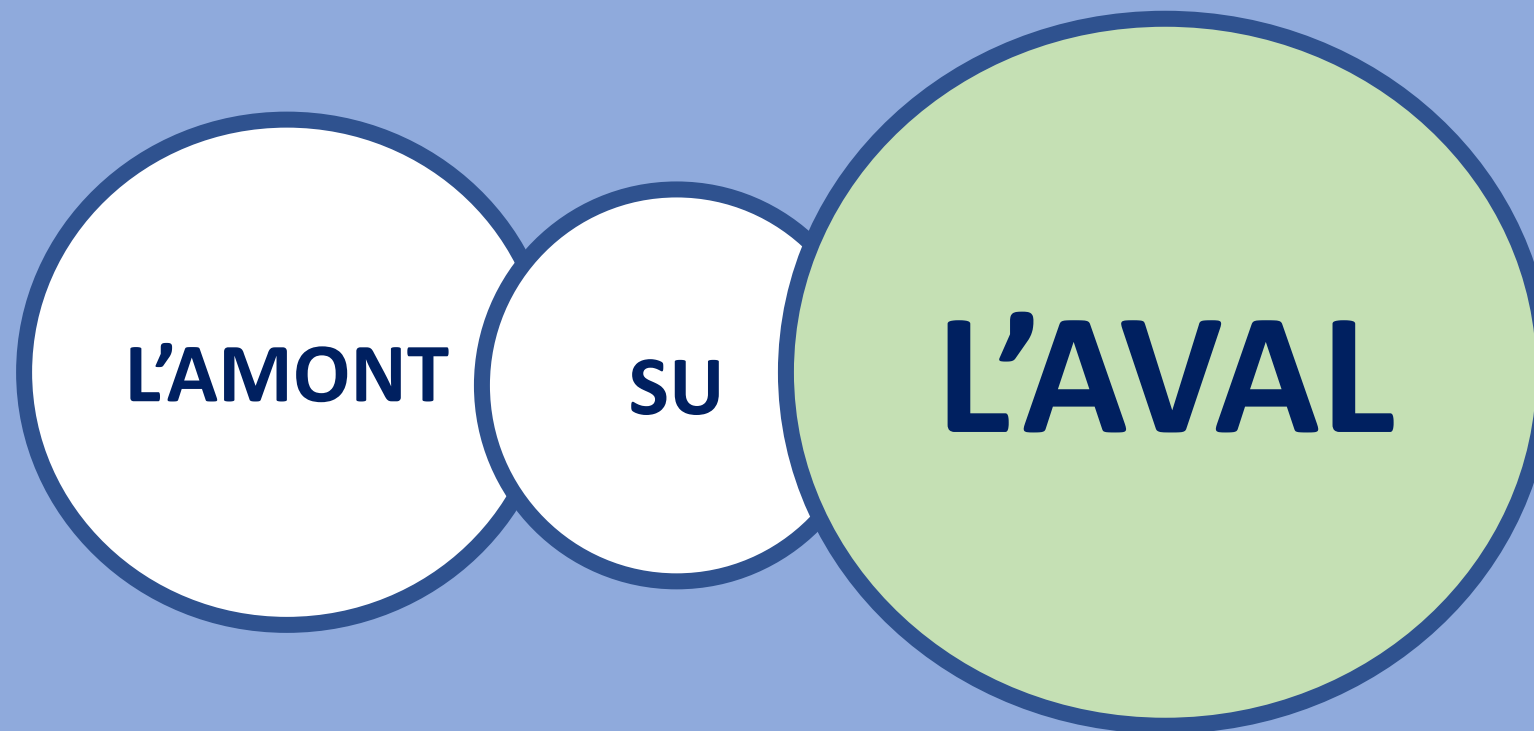


# La Chaine de Survie



# La Chaine de Survie des Urgences

---



# L'AMONT (1)

## Le parcours de soins



Qualifier

Agir

Régulation  
Médicale



Orienter

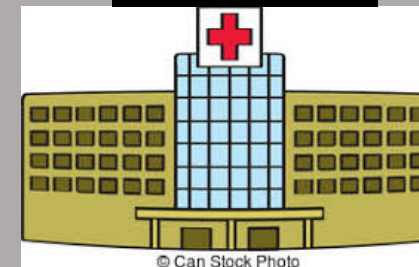
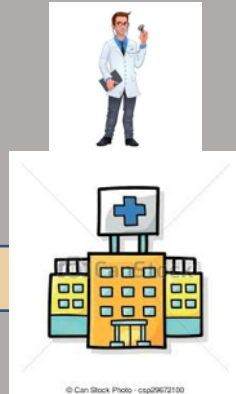
Qualifier

Agir

Agir

Orienter

EMS





# LE S.A.S. (1)

**Mesure 1** Mettre en place dans tous les territoires un service distant universel pour répondre à toute heure à la demande de soins des Français : **le service d'accès aux soins (SAS)**

## Plateforme polyvalente de Régulation Médicale

Mettre en place un service qui centralise 24h/24 la réponse à l'ensemble des besoins de soins

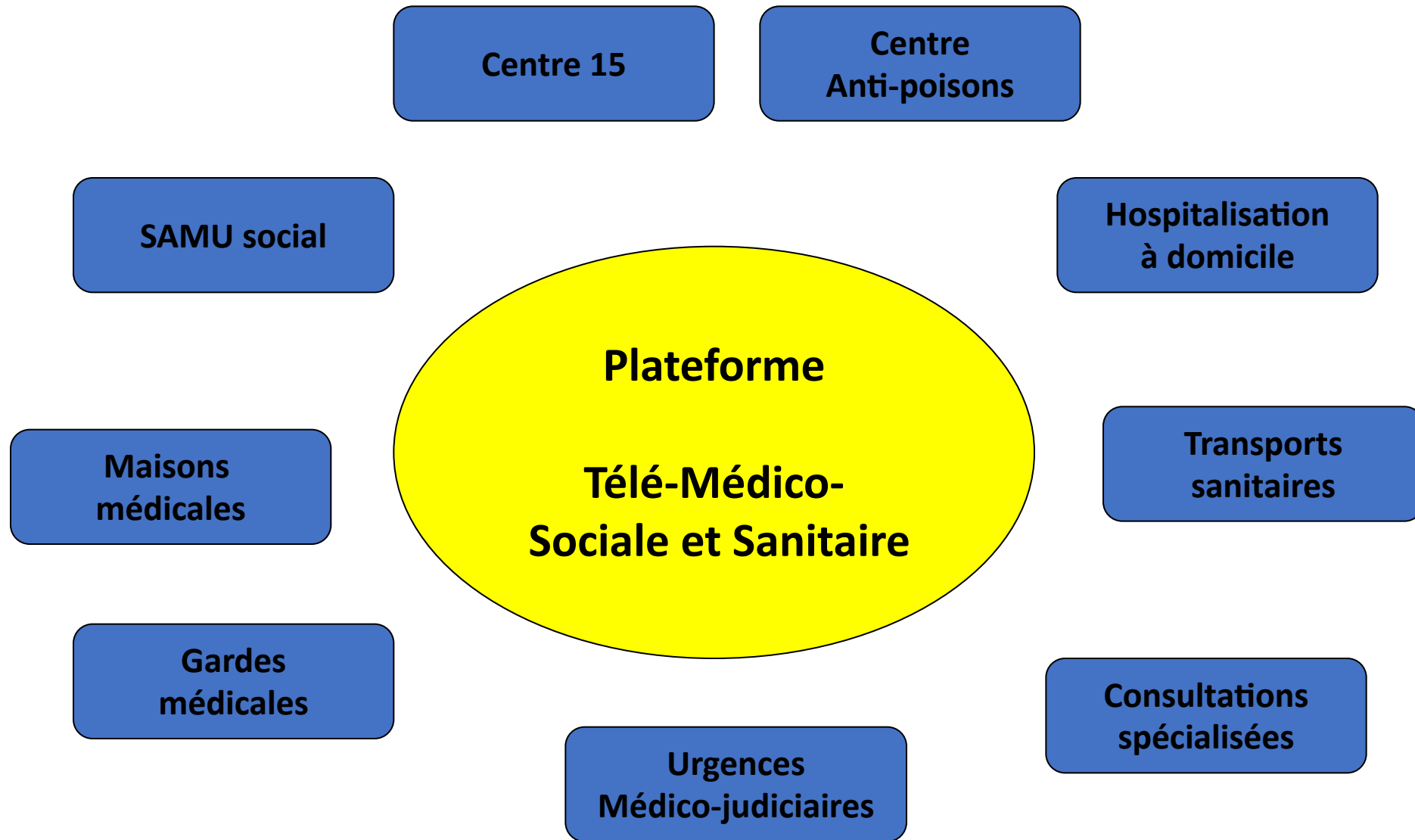
« Présence » H24 d'un MG

Unité de lieu, de doctrine (régulation médicale)

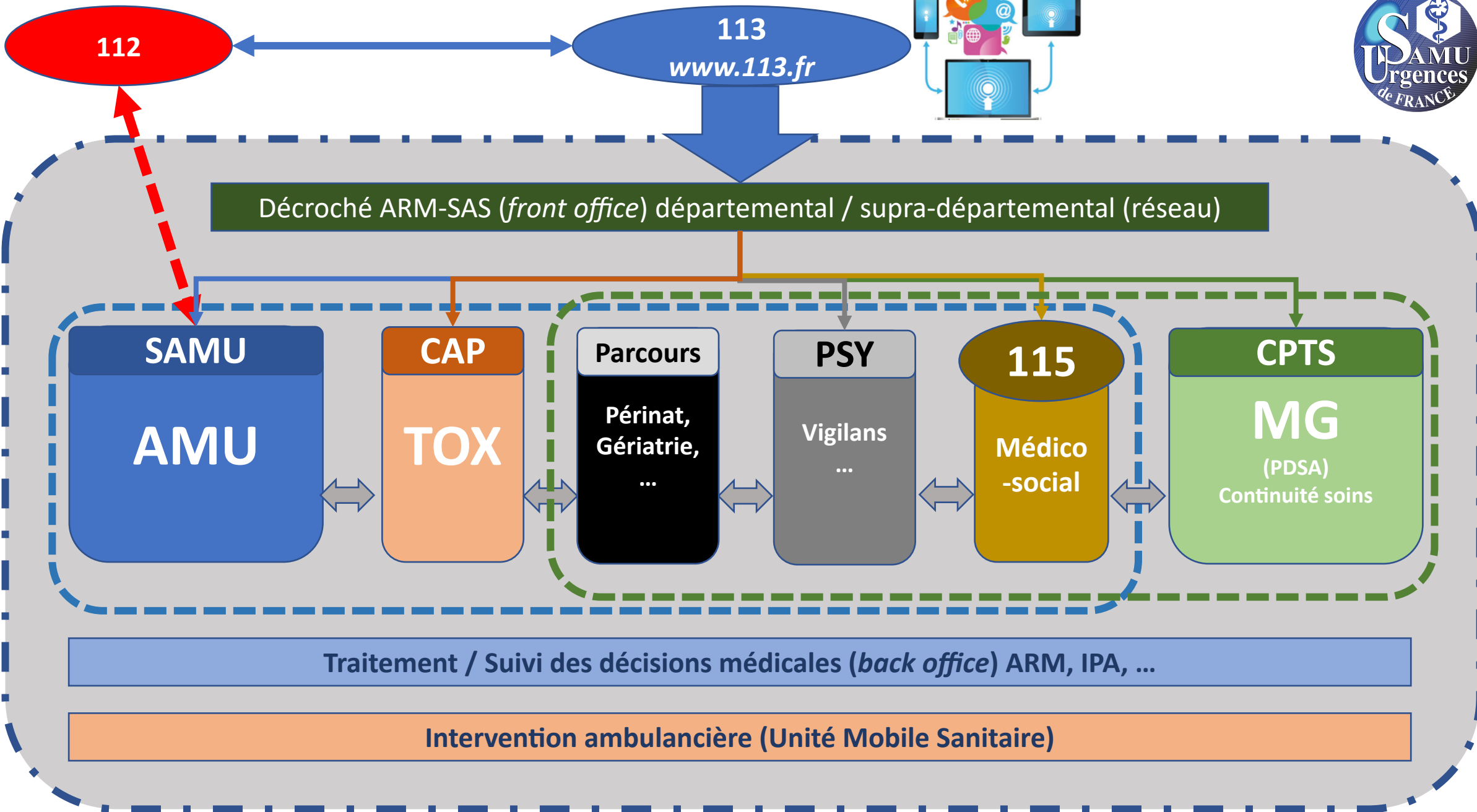
Numéro d'appel « Urgence – Santé »

**GROUPE DE TRAVAIL NATIONAL ...**



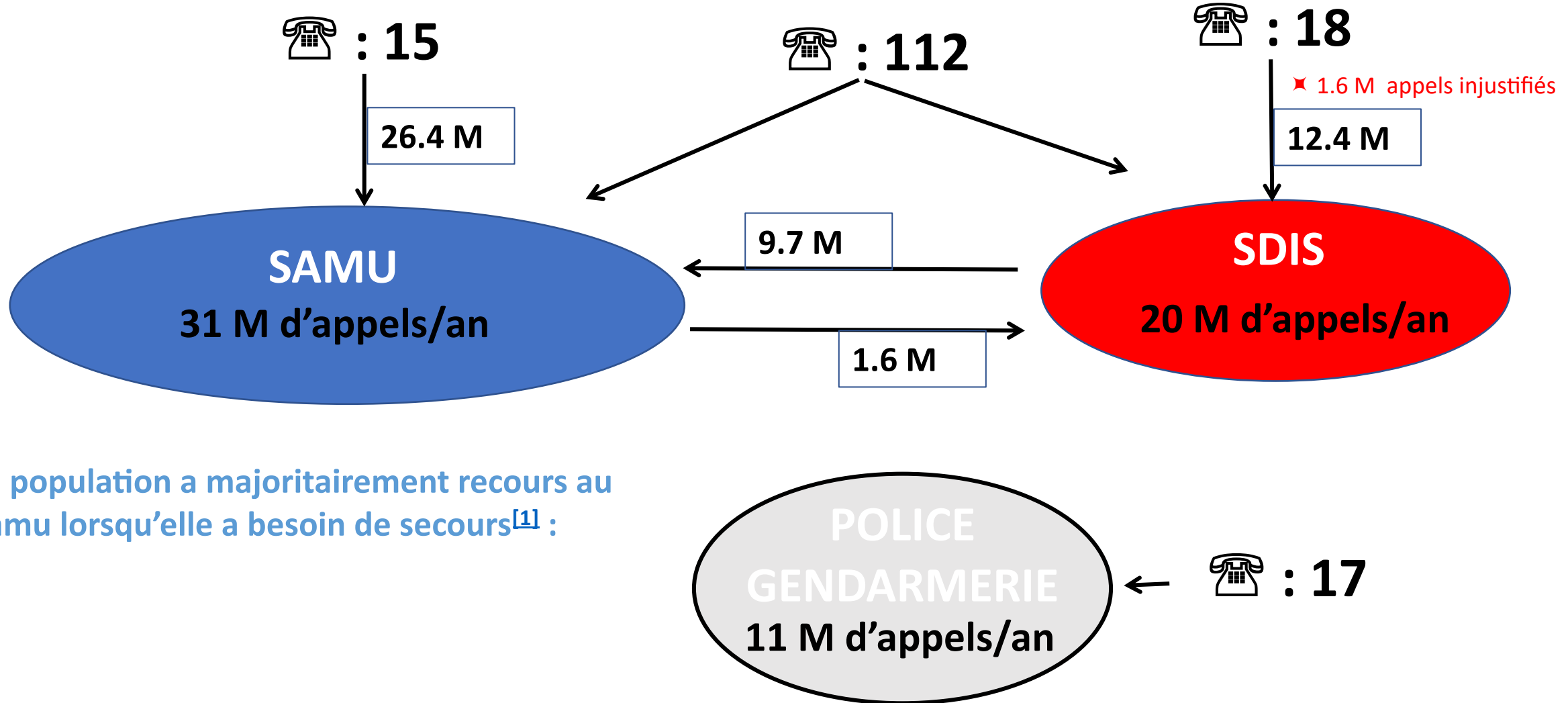








Sur les 50 millions d'appels réels d'urgence effectués par la population chaque année auprès de tous les numéros d'appels, 36 millions (73%) concernent le Samu.



La population a majoritairement recours au Samu lorsqu'elle a besoin de secours<sup>[1]</sup> :

## LE S.A.S. (2)

340 M€

**Mesure 1** Mettre en place dans tous les territoires un service distant universel pour répondre à toute heure à la demande de soins des Français : le service d'accès aux soins (SAS)

RECENTRER LA MÉDECINE D'URGENCE SUR SON CŒUR DE MÉTIER :

L'AIDE MÉDICALE URGENTE !

CALENDRIER

*Choix d'une organisation-cible en novembre 2019  
Mise en place du service à l'été 2020*



*Professionnels de Santé Libéraux*

*Hôpital*

*SMUR*

*SAS*





## L'AMONT (2)

- Mesure 2** Renforcer l'offre de consultations médicales sans rendez-vous en cabinet, maison et centre de santé
- Mesure 3** Donner à la médecine de ville les mêmes outils de prise en charge que les urgences
- Mesure 4** Offrir aux professionnels non médecins des compétences élargies pour prendre directement en charge les patients

CPTS

MMG



€

IPA



**Yes, we can.**